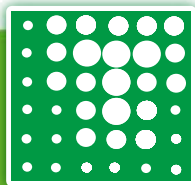


すぐ効く、よく効く、ながく効く



クミアイ 農業用殺虫剤



**トレボン®** 粉剤DL

有効成分：エトフェンブロックス……0.50%

トレボンは三井化学アグロ(株)の登録商標です。



ツマグロヨコバイ



トビイロウンカ



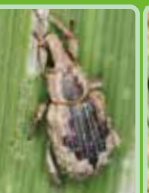
セジロウンカ



ヒメトビウンカ



イネドロオイムシ



イネミズノウムシ



イナゴ類



カメムシ類

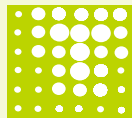


ウリハムシ



アオムシ

水稲のウンカ・ヨコバイ類を始め、ドロオイ、カメムシ、イナゴなど主要害虫に速効的で強力な効果。さらにだいたず、えだまめ、あずき、とうもろこし、かんしょ、キャベツ、小麦、やまのいも、きゅうり、すいか、なす、はくさい、だいこん、ばれいしょ、さといも、わんこん、トマト、オクラに登録があります。



クミアイ  
**トレボン**® 粉剤DL

殺虫剤分類 3A

人畜毒性：普通物\*

\*「毒物および劇物取締法」(厚生労働省)に基づく、  
特定毒物、毒物、劇物の指定を受けない物質を示す。

詳しい使い方、  
登録内容は  
こちらから



■適用害虫および使用方法

(2022年6月現在の登録内容)

作物名	適用場所	適用害虫名	使用量 (kg/10a)	使用時期	本剤およびエフェンプロックスを含む農薬の総使用回数	使用方法
稲	—	イネツトムシ	4	収穫7日前まで	3回以内	散布
		カメムシ類 イネミズゾウムシ成虫 ツマグロヨコバイ ウンカ類 コブノメイガ アザミウマ類 イナゴ類 イネドロオウムシ ニカメイチュウ	3~4			
		イネヒメハモグリバエ フタオビコヤガ	3			
水田作物 畑作物 (休耕田)	※	カメムシ類	3~4	—	—	—
小麦	—	ヒメトビウンカ アブラムシ類	4	収穫14日前まで	2回以内	散布
すいか	—	ハスモンヨトウ		収穫3日前まで	3回以内	
きゅうり	—	ウリハムシ	3~4	収穫前日まで		
なす	—	テントウムシダマシ類	4		収穫7日前まで	
トマト	—	コナジラミ類		4		
オクラ	—	アブラムシ類	3~4		収穫7日前まで	
はくさい	—	コナガ		3~4		
だいごん	—	アオムシ	4		収穫14日前まで	
豆類 (種実)	—	ダイコンサルハムシ		4		
		ハスモンヨトウ マメシクイガ シロイチモジマダラメイガ カメムシ類 フタスジヒメハムシ ダイズサヤタマバエ アブラムシ類 アズキノメイガ				
えだまめ	—	ハスモンヨトウ	3~4	収穫14日前まで	3回以内	
		マメシクイガ シロイチモジマダラメイガ カメムシ類 フタスジヒメハムシ ダイズサヤタマバエ	4			
れんこん	—	マメコガネ	4	収穫7日前まで	3回以内	
やまのいも	—	シロイチモジヨトウ				
さといも	—	ハスモンヨトウ	4	収穫7日前まで	3回以内	
かんしょ	—	ナカジロシタバ				
ばれいしょ	—	テントウムシダマシ類	4	収穫7日前まで	4回以内	
とうもろこし	—	アワノメイガ				
キャベツ	—	ハスモンヨトウ アブラムシ類 アオムシ	3~4	収穫3日前まで	3回以内	

※ヨシ、オギ、ススキ、セイタカアワダチソウ等の多年生雑草が優占している休耕田

特長

- ① 水稻のウンカ類・ヨコバイ類に優れた効果
- ② 優れた速効性と残効性
- ③ 抵抗性害虫にも有効
- ④ 幅広い作物の害虫にも有効

⚠ 使用上の注意事項

- ① 水産動植物(甲殻類、冷水魚)に影響を及ぼすので、河川、養殖池等に飛散、流入しないよう注意して使用してください。養殖池等周辺での使用はさけてください。
  - ② 散布後は水管理に注意してください。
  - ③ 散布器具及び容器の洗浄水は、河川等に流さないでください。また、空容器、空袋等は水産動植物に影響を与えないよう適切に処理してください。
  - ④ 本剤は飛散を少なくするように製剤されており、一般の粉剤に比べ、見かけ比重がやや大きく、流動性が良いので、散布の際は散粉機の開度を1日盛程度しぼって散布してください。
  - ⑤ イネミズゾウムシ成虫に使用する場合、移動範囲が広いのでなるべく広域でいっせいに防除し、畦畔などの周辺雑草にも散布してください。
  - ⑥ 本剤の使用に当っては、使用量、使用時期、使用方法を誤らないように注意してください。とくに適用作物群に属する作物又はその新品種に本剤を初めて使用する場合は、使用者の責任において事前に薬害の有無を十分確認してから使用してください。なお、病害虫防除所等関係機関の指導を受けることをおすすめします。
  - ⑦ 誤食などのないよう注意してください。
  - ⑧ 本剤は眼に対して弱い刺激性があるので眼に入らないように注意してください。眼に入った場合には直ちに水洗してください。
  - ⑨ 散布の際は農業用マスク、手袋、長ズボン・長袖の作業衣などを着用してください。
  - ⑩ 作業後は手足、顔等を石けんでよく洗い、洗顔・うがいをしてください。
  - ⑪ 蚕に対して長期間毒性があるので、近くに桑園がある場合には絶対に桑葉にかからないようにしてください。
  - ⑫ 散布器具、作業衣などは桑用と必ず区別してください。
  - ⑬ ミツバチに対して影響があるので、以下のことに注意してください。
    - ミツバチ等の巣箱及びその周辺に飛散するおそれがある場合には使用しないでください。
    - 関係機関(都道府県の農業指導部局や地域の農業団体等)に対して、周辺で養蜂が行われているかを確認し、養蜂が行われている場合は、関係機関へ農業使用に係る情報を提供し、ミツバチの危害防止に努めてください。
- 保管：直射日光をさけ、なるべく低温で乾燥した場所に密封して保管してください。

万一、誤食・誤飲した場合には、速やかに医師の手当を受けてください。皮膚などにかかった場合には、十分な水で洗い流してください。さらに、異常を感じた場合は、医師の手当を受けてください。

○使用前にはラベルをよく読んでください。 ○ラベルの記載以外には使用しないでください。 ○本剤は小児の手の届く所には置かないでください。  
○容器・空袋などは圃場などに放置せず、適切に処理してください。 ○防除日誌を記帳しましょう。

本資料は2022年6月現在の知見に基づき作成しています。 2130(22-7)